
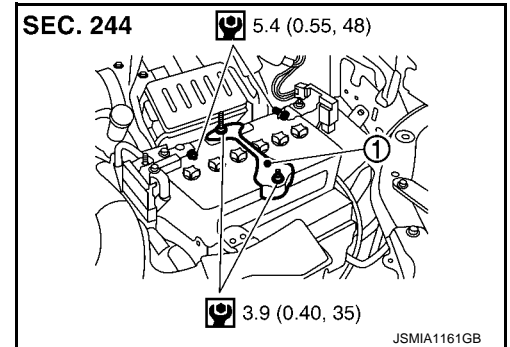


拆卸和安装

蓄电池

分解图

- ① : 蓄电池固定架
 : N·m (kg·m, in·lb)



拆卸和安装

拆卸

1. 断开蓄电池负极电缆。
注意：
 断开时，应先断开负极端子电缆。
2. 拆下蓄电池正极端子盖。
3. 断开蓄电池正极电缆。
4. 拆下蓄电池固定架装配螺母和蓄电池固定架。
5. 拆下蓄电池。

安装

按照与拆卸相反的顺序安装。

注意：

- 安装蓄电池前，请仔细阅读下列说明。
- 连接时，应先将蓄电池电缆连接至正极端子。
- 连接蓄电池电缆后，确认电缆牢牢夹紧到蓄电池端子上，以确保接触良好。
- 检测蓄电池端子有无因腐蚀引起的不良连接。

如有需要，重新设置电气系统。请参见 [GI-47, "拆下蓄电池负极端子时的其他维修: 断开蓄电池后的必要步骤"](#)。

带熔断线的蓄电池端子

< 拆卸和安装 >


带熔断线的蓄电池端子

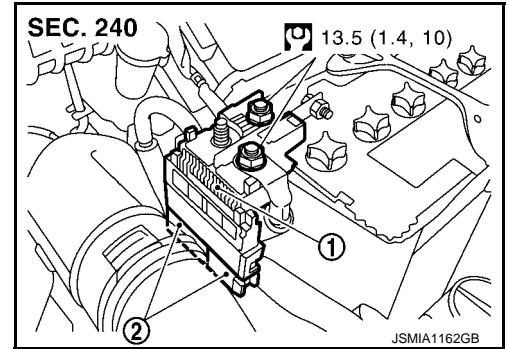
分解图

INFOID:000000008814743

① 带熔断线的蓄电池端子

② 线束接头

 : N·m (kg·m, ft·lb)



拆卸和安装

INFOID:000000008814744

拆卸

1. 断开蓄电池负极电缆。请参见 [PG-77. "分解图"](#)。
- 注意：**
断开时，应先断开负极端子电缆。
2. 拆下蓄电池正极端子盖。
3. 断开蓄电池正极电缆。请参见 [PG-77. "分解图"](#)。
4. 拆下线束装配螺母及带有熔断线装配螺母的蓄电池端子。
5. 断开线束接头并将蓄电池端子和熔断线一起拆下。

安装

按照与拆卸相反的顺序安装。

注意：

连接时，应先将蓄电池电缆连接至正极端子。

< 拆卸和安装 >


蓄电池电流传感器

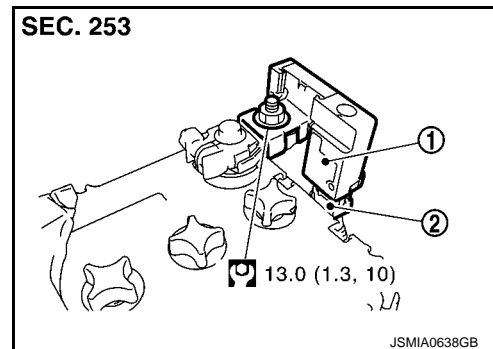
分解图

INFOID:000000008814745

① : 蓄电池电流传感器

② : 线束接头

 : N·m (kg-m, ft-lb)



拆卸和安装

INFOID:000000008814746

拆卸

1. 断开蓄电池负极电缆。请参见 [PG-77, "分解图"](#)。
2. 拆下蓄电池电流传感器装配螺母。
3. 从蓄电池电缆上拆下蓄电池电流传感器。
4. 断开蓄电池电流传感器接头。

安装

按照与拆卸相反的顺序安装。